

- 事業主体：大津市
- 設計施工監理：パシフィックコンサルタンツ株式会社
- 設計・建設：日立造船・極東・村本・前田特定建設工事共同企業体
- 運営：大津環境テクノロジー株式会社

おお つ し ほく ぶ
大津市北部クリーンセンター

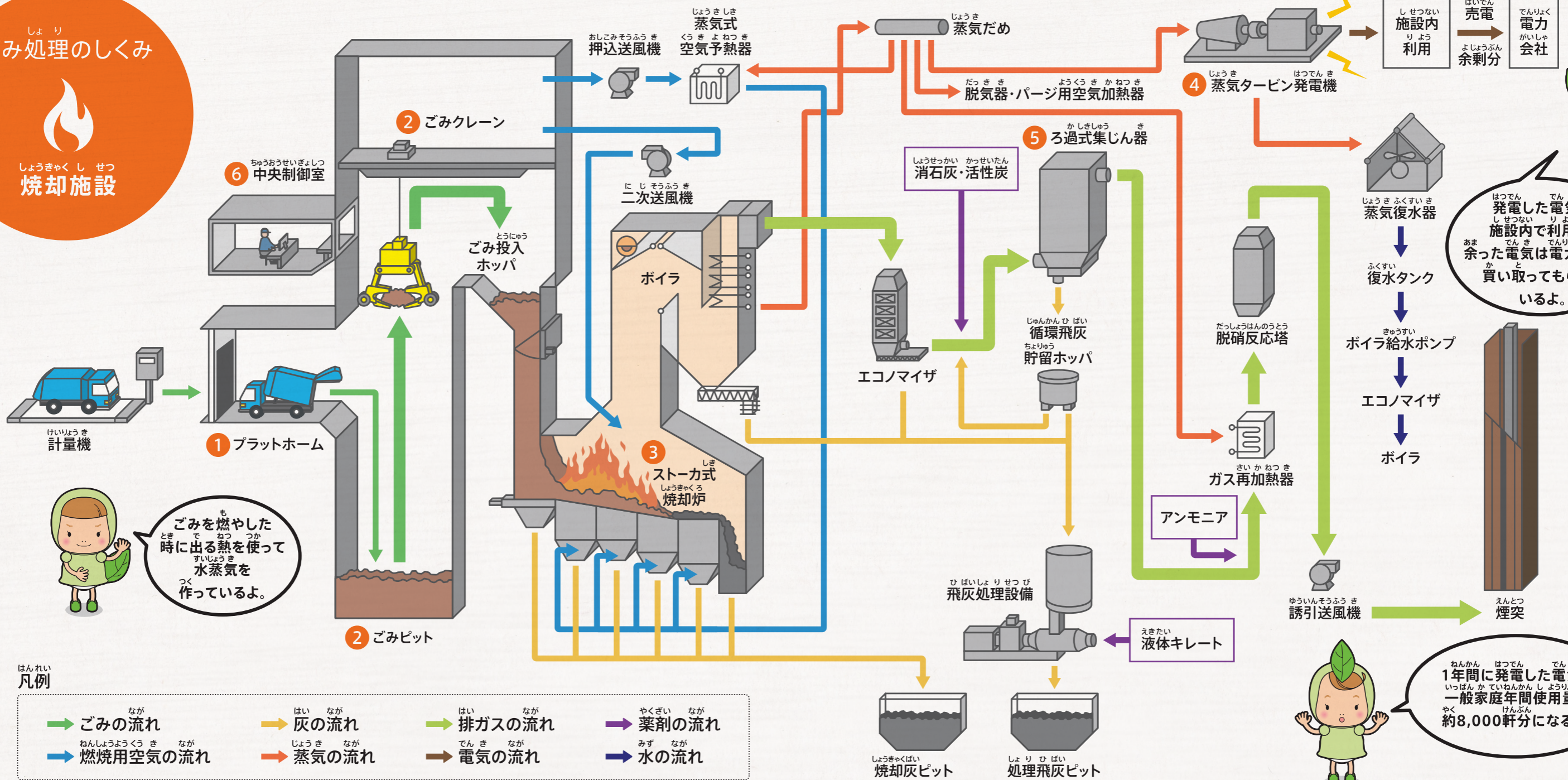
アクセス

おお つ し ほく ぶ
大津市北部クリーンセンター

〒520-0351 大津市伊香立北在地町272
TEL. 077-598-2781 / FAX. 077-598-8000



みなさんの家庭から出た燃やせるごみを燃やし、その時に出る熱で電気をつくります。

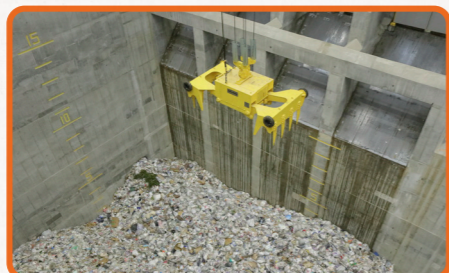


1 プラットホーム



パッカー車が運んできたごみをごみピットに投入します。

2 ごみピット・ごみクレーン



ごみピットに一旦貯めたごみは、ごみクレーンで良く混ぜて、ごみ投入ホッパに入れます。

3 ストーカ式焼却炉



ごみを850℃以上の高温で安定して燃やします。

4 蒸気タービン発電機



ボイラで作った水蒸気を使って、発電します。(最大出力3,320kW)

5 ろ過式集じん器



ごみを燃やしたときに出る排ガスに含まれる有害な物質を取り除きます。

6 中央制御室

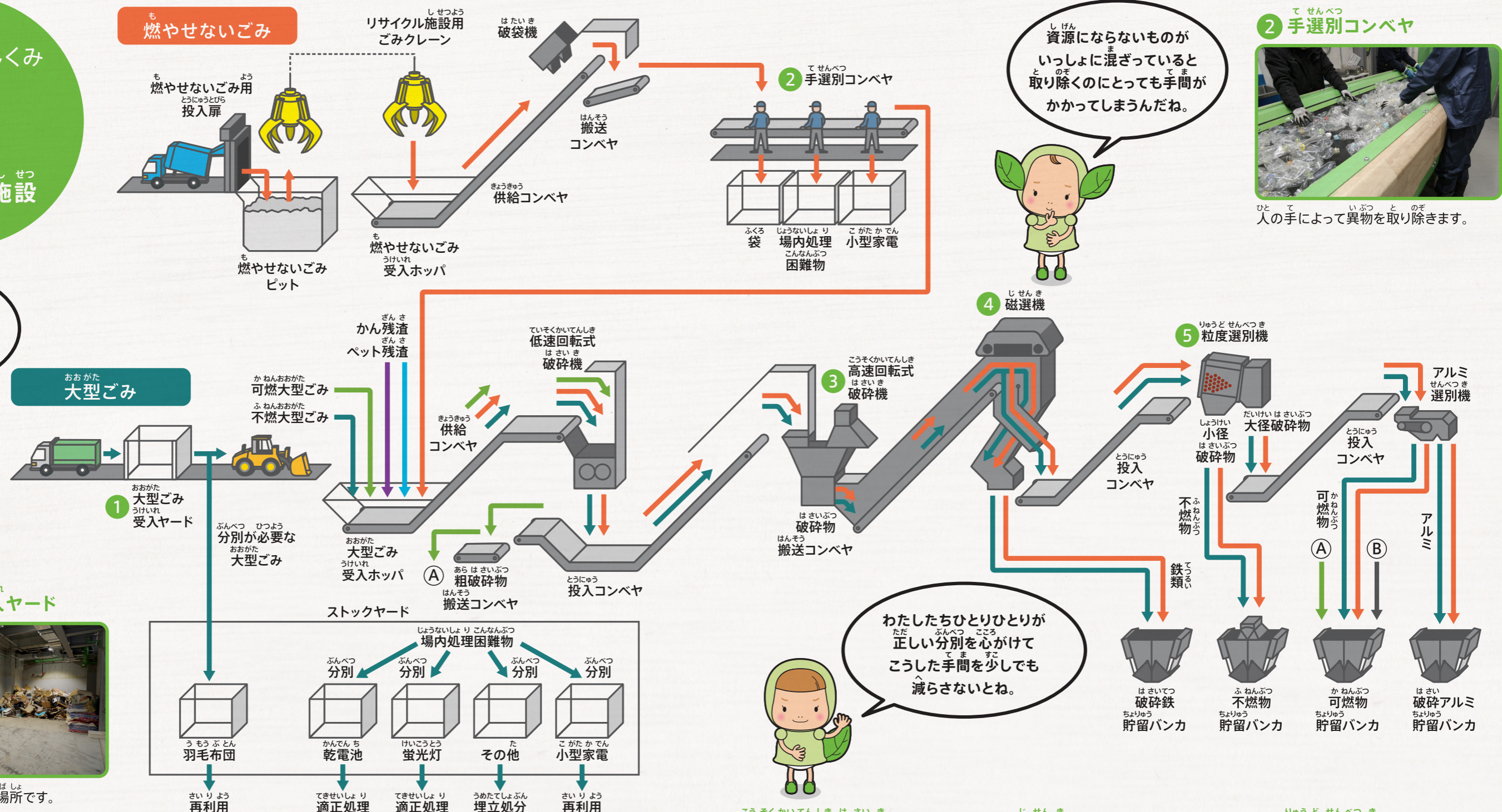


24時間ごみの燃え方を見張り、コントロールしています。

みなさんの家庭から出た資源物を選別し、リサイクルできるものは再利用します。



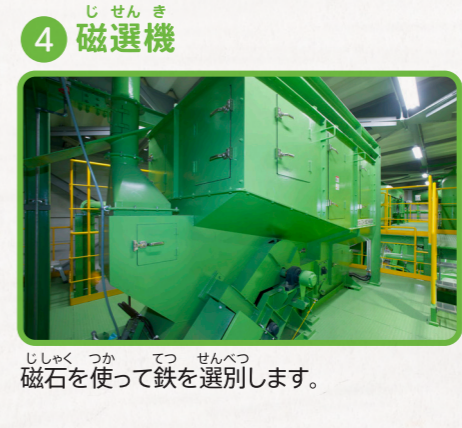
資源物の種類ごとに処理が違うから大変な作業なんだね。



資源にならないものがいっしょに混ざっていると取り除くのにも手間がかかってしまうんだね。



わたしたちひとりひとりがただ正しい分別を心がけてこうした手間を少しでも減らさないよね。



みなさんの家庭から出た資源物を選別し、リサイクルできるものは再利用します。



じりよく はんぱつ りよう せんべつ
磁力の反発を利用してアルミを選別します。



せんべつ かん せんべつ
選別したアルミかんを機械で押しつぶしてかたまりにします。



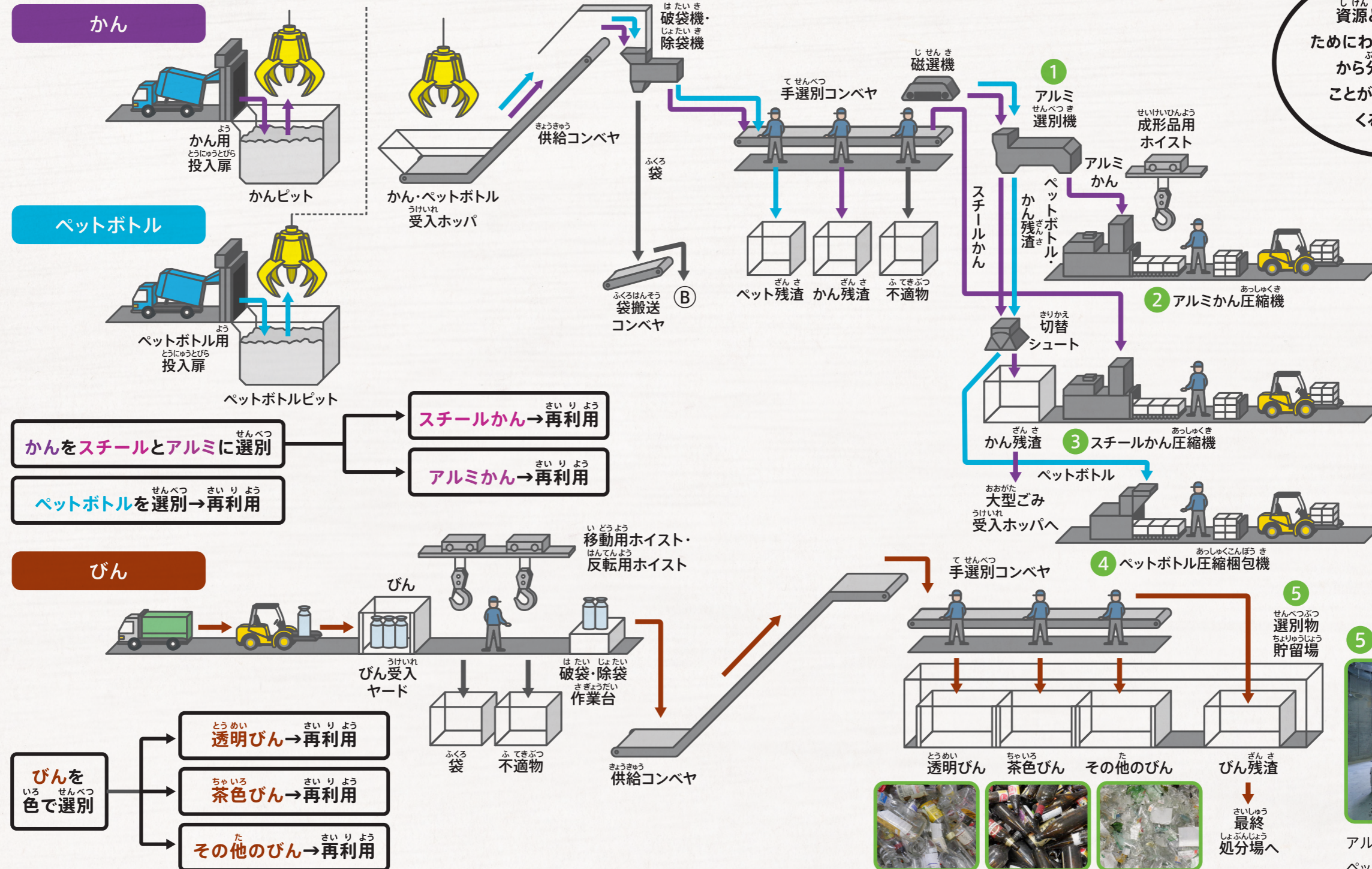
せんべつ スチールかん せんべつ
選別したスチールかんを機械で押しつぶしてかたまりにします。



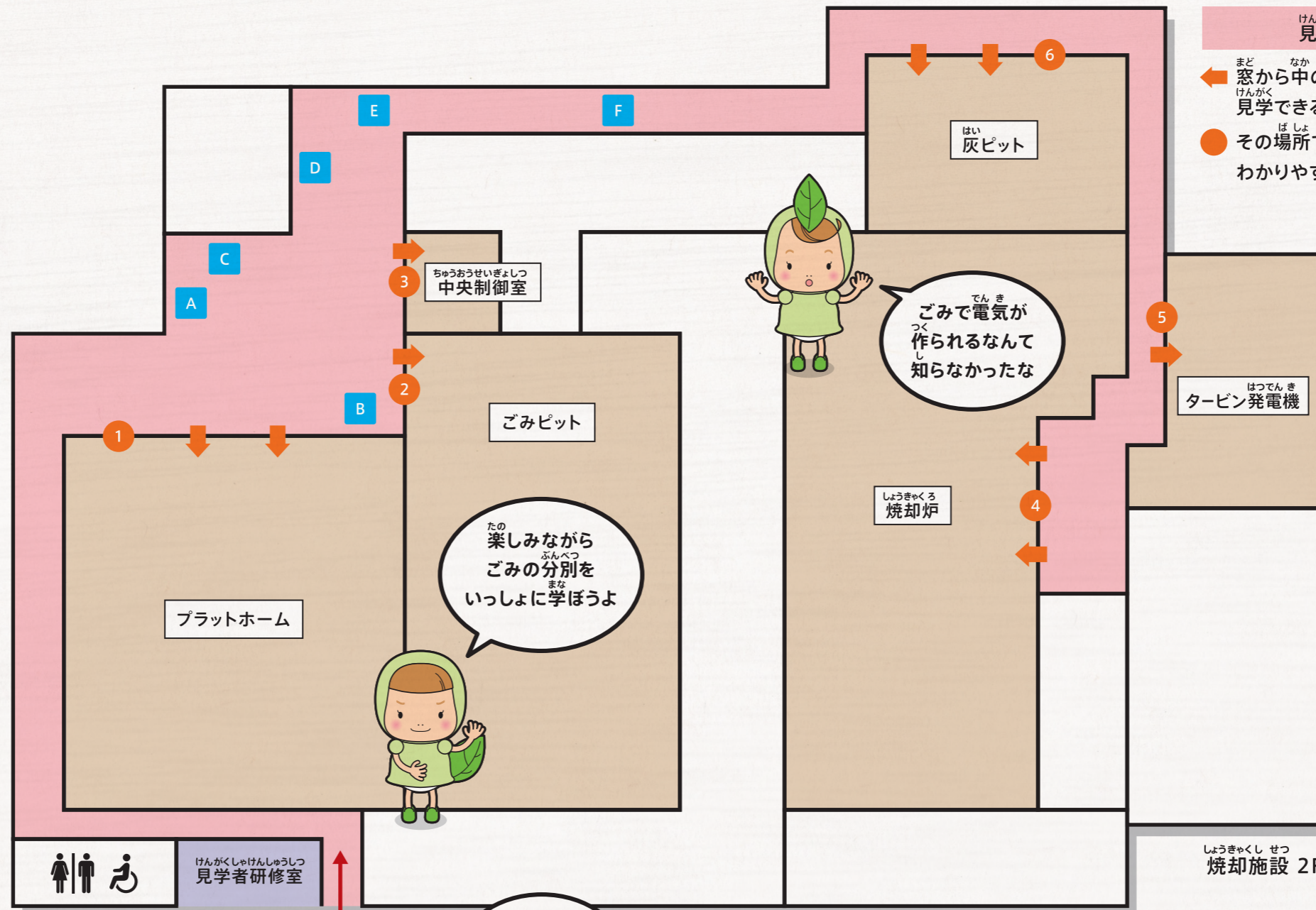
せんべつ ペットボトル せんべつ
選別したペットボトルを機械で押しつぶしてかたまりにします。



資源として生かす
ためにわたしたちが普段
から分別して出す
ことが大事になって
くるだね。



みなさんが出した「ごみ」がどのように処理されているか学びにいきましょう。



けんがくしゃつうろ
見学者通路

まど なか ようす
窓から中の様子が
けんがく
見学できるよ

● その場所で何をしているのかを
わかりやすく解説しているよ

A はつてんたいけん
発電体験



からだをつか はつてん とお ほんしせつ
エアロバイクによる体を使った発電を通して、本施設
の廃棄物による発電量とエアロバイクによる発電量
の大きさを比較体験できるようにしているよ。

B ごみの臭い体験



もぎてき さいげん にお か
模擬的に再現したごみの臭いを嗅ぐことで、ごみ
処理の必要性を学ぶようにしているよ。

C ごみの分別ゲーム



とうえい えいぞうじょう ぶんべつ たいけん おおつ し
投影した映像上でごみ分別を体験し、大津市の
ごみ分別のルールを楽しみながら学習できるよ。

ごみをへらす
にはどうしたら
いいんだろう



1 ~ 6 工程見学 解説スポット

1 プラットホーム 2 ごみピット 3 中央制御室 4 焼却炉 5 タービン発電機 6 灰ピット



ゆか てんじょう けんがくまど あんないせつめいそうち かくこうてい ないよう
床から天井までの見学窓と案内説明装置により、各工程の内容をわかりやすく
解説しているよ。

D めくりパネル



ごみ処理問題を自分自身のこととして考え、
3Rの必要性を実感できるQ&A方式の展示と
しているよ。

E 連動展示



3Rの実態を学べるように、環境美化センター
と北部クリーンセンターのごみ量や資源化量、
および発電量を月別で公開し、処理状況を分かり
やすく比較しているよ。

F 大津市自然環境展示

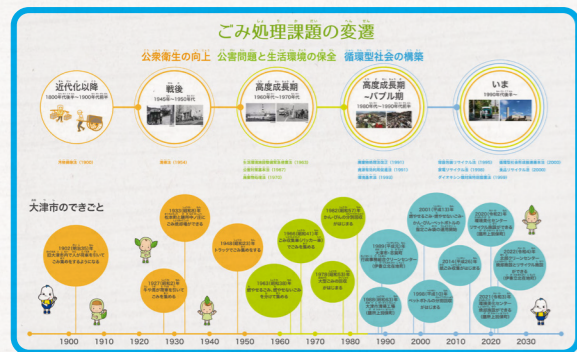


おおつ し 自然環境として近江八景を
紹介しているよ。

みなさんが出した「ごみ」がどのように処理されているか学びにいきましょう。



A 廃棄物処理課題の変遷

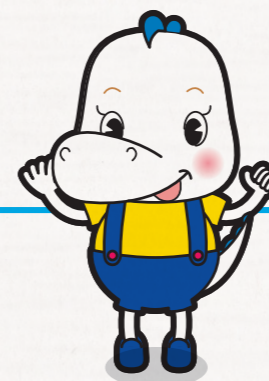
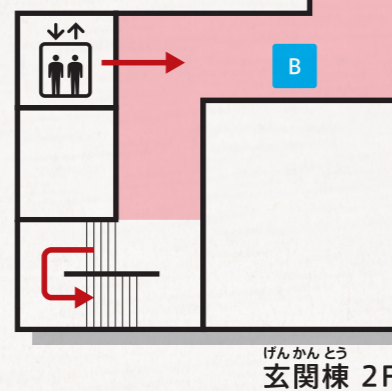
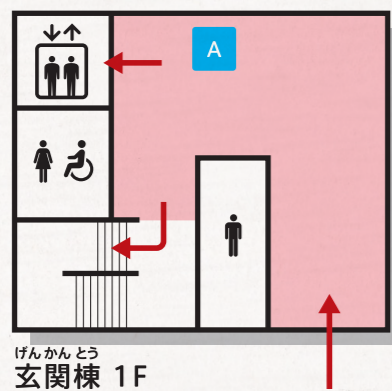


日本のごみ処理の歴史とこれまでの大津市の取り組みを学べるようにしているよ。

B 資源ごみ展示



アルミかんやスチールかんの成形品や破砕物の展示をおこなっているよ。



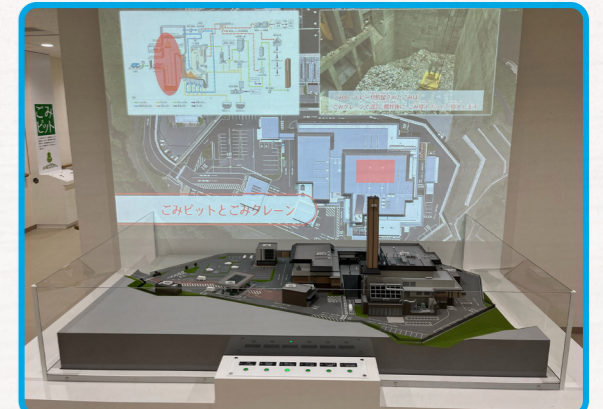
ごみを資源にしよう!

みなさんが出すごみの中には、「資源」になるものがあります。しっかり分別すれば、かんやペットボトル、びん、プラマークのついているプラスチックなどの資源物をむだにしないで済みます。みなさんでごみを資源にしましょう。

見学者通路

- 窓から中の様子が見学できるよ
- その場所で何をしているのかをわかりやすく解説しているよ

C ごみ処理工程の解説



施設模型とプロジェクションマッピングの連動演出で、ごみ処理工程をわかりやすく解説しているよ。

①～④ 工程見学 解説スポット

- ① プラットホーム
- ② 中央制御室
- ③ ごみピット
- ④ 資源物手選別



床から天井までの見学窓と案内説明装置により、各工程の内容をわかりやすく解説しているよ。